

**Общие сведения**

Розеточный блок - устройство для подключения нескольких электрических приборов (бытовой и компьютерной техники) к одной сети электропитания. Может использоваться в жилых и нежилых помещениях. Устанавливается преимущественно в столешницы офисной мебели (рабочие и конференц-столы), кухню, школьных парт и т.д. Также могут быть установлены и в другие поверхности.

Розеточные блоки выполнены из комбинированного пластика, который обладает высокими термостойкими характеристиками и ударопрочностью.

В зависимости от модели розеточные блоки могут быть дополнены элементами из алюминия, нержавеющей стали, меди.

Розеточные блоки сертифицированы и соответствуют:

ТР ТС 004/2011 "О безопасности низковольтного оборудования"

ТР ТС 020/2011 "Электромагнитная совместимость технических средств"

ТР ТС 037/2016 "Об ограничении применения опасных веществ в изделиях электротехники и радиоэлектроники"

**Технические характеристики**

Материал корпуса	PC-ABS пластик
Декоративная рамка	нержавеющая сталь
Переменное напряжение	~250 В
Сила тока	16А
Кабель питания	медный 3-жильный, 2м
Коннекторы	зависит от комплектации модели
Механизм открывания/закрывания	нажатие на крышку

**Возможные варианты комплектации**

Силовая розетка (евростандарт)	1-6 шт.*
Крепежи	2 шт.
Выключатель	возможно
Стабилизатор напряжения	возможно
Выключатель со световым индикатором	возможно
Выключатель с защитой от перегрузки	возможно
Индикатор защиты от перегрузки	возможно
Динамик Bluetooth	возможно
USB Type-A	возможно
USB Type-C	возможно
RJ11	возможно
RJ45	возможно
HDMI	возможно

**Руководство по подключению и обслуживанию**

Распакуйте розеточный блок и убедитесь в отсутствии на нем повреждений. Подключите блок к сети питания (~ 250 В). Подключите к блоку устройство для проверки работоспособности блока.

**Установка розеточного блока**

Все работы по установке и техническому обслуживанию должны проводиться квалифицированным специалистом, имеющим допуск на проведение данного вида работ.

Тип монтажа	врезной, горизонтальный
Размеры монтажных отверстий, мм	190x93, 233x93, 276x93, 319x93
Толщина столешницы	до 55мм

На выбранной поверхности вырезать отверстие соответствующего размера. Снимите крепежи, поместите розеточный блок в отверстие. Поочередно установите крепежи на место и закрутите на них винты до упора (рис.1).

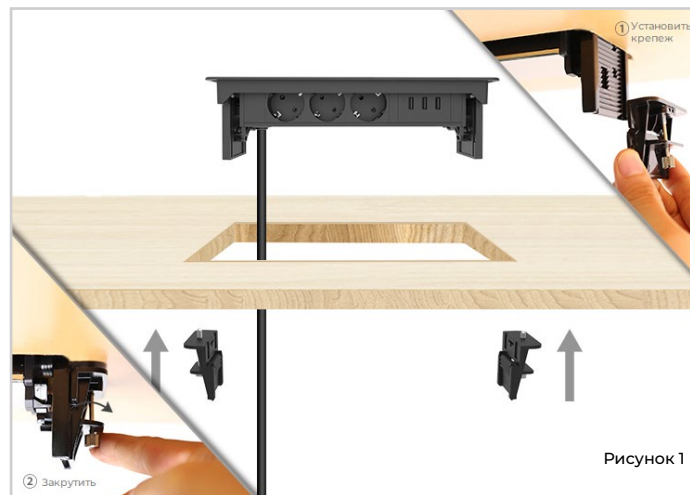


Рисунок 1

Подключите кабель питания к электрической сети. Блок готов к работе!

**Рекомендации по эксплуатации и уходу**

При загрязнении розеточного блока его следует отключить от электросети. Очистку следует производить мягкой сухой тканью. Не допускается использование растворителей и других агрессивных компонентов.

**Транспортировка и хранение**

Транспортировка должна осуществляться в упаковке, исключающей механические повреждения и прямое попадание на продукцию пыли, грязи и влаги.

Изделия должны располагаться в горизонтальном положении на ровной, жесткой поверхности.

Производство должно храниться и эксплуатироваться в отапливаемом, вентилируемом помещении, защищенном от атмосферных осадков, в транспортной упаковке. В помещении должна обеспечиваться температура -5...+40°C при относительной влажности воздуха до 80%.

**Правила гарантийного обслуживания**

Гарантийный срок - 12 месяцев.

В случае выхода розеточного блока из строя не по вине покупателя во время гарантийного срока, следует обратиться в магазин, продавший данное изделие.

Возврат розеточного блока осуществляется только в заводской упаковке, без механических повреждений и при полной комплектации изделия.

Поставщик оставляет за собой право вносить изменения в конструкцию изделия, а также в его комплектацию и дизайн.

Гарантийные обязательства не распространяются:

- a) на дефекты, возникшие в результате некачественной установки изделия или его ремонта;
- с) на дефекты, вызванные естественным износом изделия;
- d) на дефекты, возникшие в результате использования изделия не по его прямому назначению, нарушению сроков и условий хранения;
- e) на дефекты, возникшие в результате обстоятельств непреодолимой силы (пожар, природная катастрофа и т.д.)

**Порядок составления рекламаций**

В случае обнаружения дефекта следует обращаться в магазин, где изделие было приобретено. Также о рекламации можно сообщить на официальном сайте импортера - fabrikamvk.ru.

ГАРАНТИЙНЫЙ ТАЛОН № \_\_\_\_\_

Наименование изделия	_____
Артикул	_____
Продавец	_____
Дата продажи	_____
Подпись и печать продавца	_____
	МП (подпись)

Товар получен. Претензий к внешнему виду и комплектности не имею.

С условиями гарантийных обязательств ознакомлен и согласен. Полная, необходимая, достоверная информация о Товаре, Изготовителе, Продавце предоставлена.

(ФИО и подпись покупателя)

Товар сертифицирован, соответствует требованиям ТР ТС 004/2011, ТР ТС 020/2011. Претензии по качеству товара принимаются: тел. +7(495)646-06-05, e-mail: info@fabrikamvk.ru. Изготовитель: CIXI MINGYE COMMUNICATION AND ELECTRONIC CO., LTD. Импортер/Поставщик: ООО «Лидер»



\* Зависит от комплектации конкретной модели