

## ИНСТРУКЦИЯ по сборке и эксплуатации мягкой офисной мебели



### Правила и условия эксплуатации

Мебель серии БИЗНЕС относится к категории мебели для административных (офисных) помещений. Изделия произведены в соответствии с ГОСТ 19917-2014 «Мебель для сидения и лежания. Общие технические условия», соответствуют требованиям Технического регламента Таможенного союза «О безопасности мебельной продукции» (ТР ТС 025/2012).

Диваны и кресла предназначены для сидения и лежания.

Нельзя сидеть на спинке и подлокотниках, вставать на них ногами, использовать мебель для прыжков. Мебель должна храниться при температуре не ниже +2°C и относительной влажности воздуха от 45% до 80%.

Для ухода за мебельной обивкой рекомендуется использовать мягкую губку, смоченную в мыльном растворе. Запрещено использовать агрессивные моющие средства и грубые щетки.

Гарантийный срок эксплуатации – 18 месяцев.

Срок службы -10 лет.

### Комплектация единицы изделия:

1. мягкий элемент – 1 шт.
2. опоры со штырем - 4 шт.

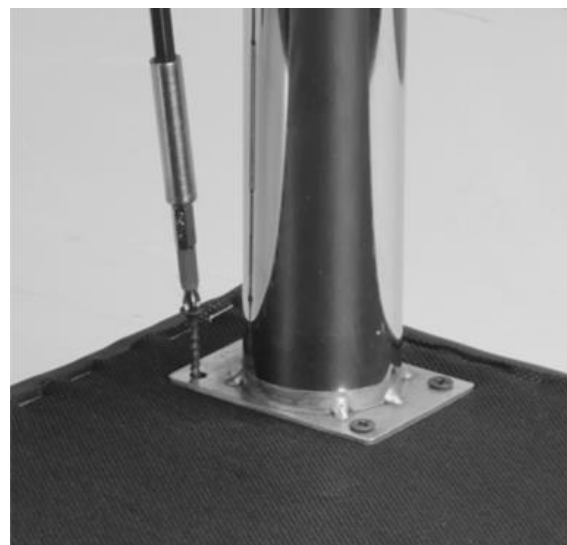
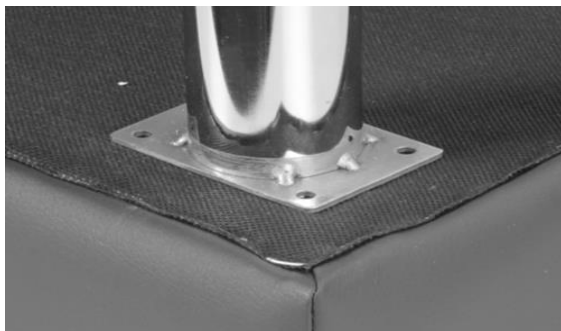


### Список инструментов для монтажа:

Инструменты для монтажа не требуются.

### Ход монтажа опор:

1. Подготовьте поверхность для сборки: застелите пол материалом, который защитит изделие от царапин и повреждений. Можно использовать упаковочный картон.
2. Переверните мягкий элемент вверх дном. Приложите опору к разметке. В случае, если разметка просматривается неотчетливо, приложите опору, отступив от краев 1-2 см
3. Закрепите опору с помощью саморезов.



4. Аналогично закрепите остальные опоры.

**Важно!** Производитель не несет ответственность за дефекты, возникшие в процессе сборки из-за несоблюдения настоящей инструкции, а также при применении изделия не по его назначению.